

設計数量総括表

[illegible]

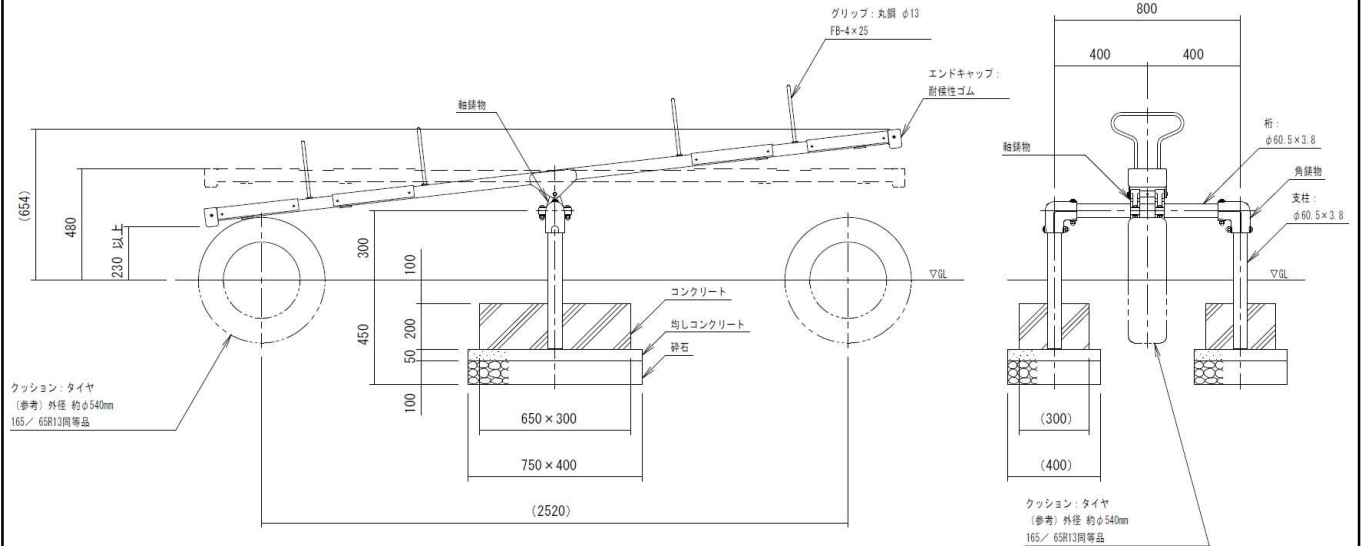
シーソー (1/2)

単位数量計算書

規 格：四人用

1基当たり

【参考図】



項 目	規 格 ・ 区 分	計 算 式	数 量
1 作 業 土 工			
1). 床 掘 り		$2.10 \times 1.65 \times 0.45$	= 1.56 m ³
2). 埋 戻 し		$1.56 - ((0.75 \times 0.40 \times 0.15 + 0.65 \times 0.30 \times 0.20) \times 2)$	= 1.39 m ³
3). 残 土		$1.56 - 1.39 / 0.9$	= 0 m ³
4). 基面整正		$0.75 \times 0.40 \times 2$	= 0.60 m ²
2 シーソー	四人用	1	= 1 基
3 均しコンクリート	18-8-40BB	$0.75 \times 0.40 \times 0.05 \times 2$	= 0.03 m ³
4 均しコンクリート型枠		$(0.75 \times 0.05 \times 2 + 0.40 \times 0.05 \times 2) \times 2$	= 0.23 m ²
5 基礎コンクリート	18-8-40BB	$0.65 \times 0.30 \times 0.2 \times 2$	= 0.08 m ³

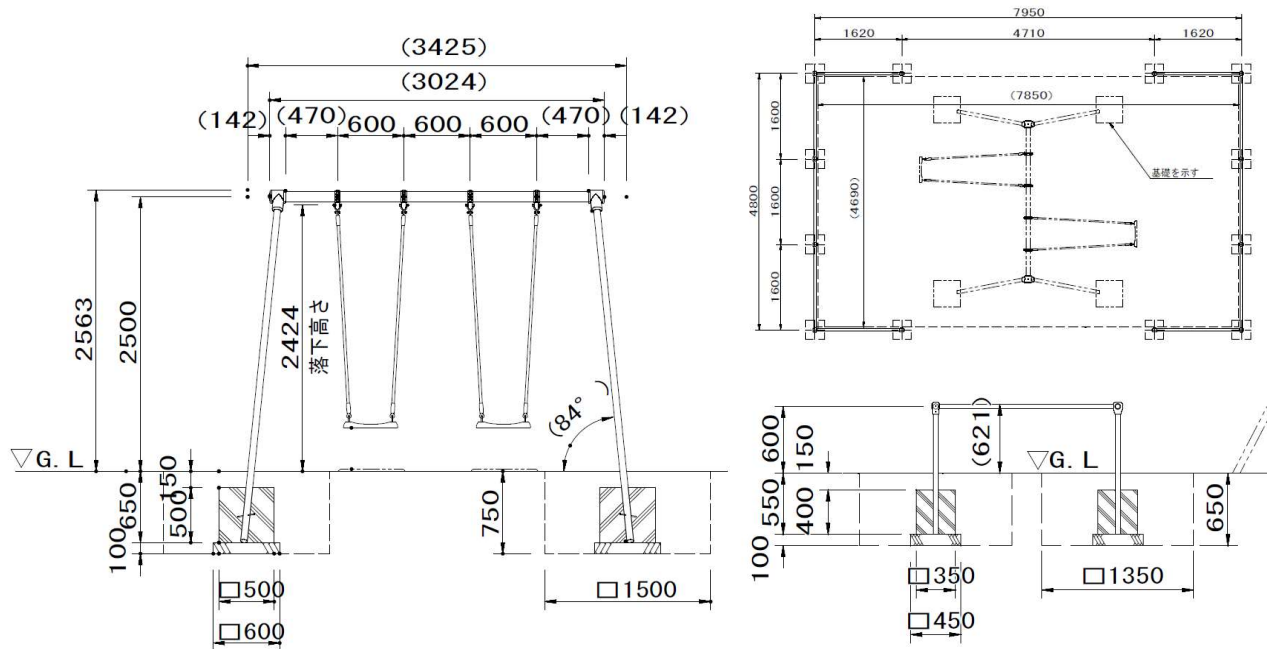
二連ブランコ (1/2)

単位数量計算書

規 格 : H=2500

1基当たり

【参考図】



項 目	規 格 ・ 区 分	計 算 式	数 量
1 作 業 土 工			
1). 床 掘 り		$1.50 \times 1.50 \times 0.75 \times 4 + 1.35 \times 1.35 \times 0.65 \times 12$	$= 20.96 \text{ m}^3$
2). 埋 戻 し		$20.96 - ((0.60 \times 0.60 \times 0.10 + 0.50 \times 0.50 \times 0.50) \times 4$ $+ (0.45 \times 0.45 \times 0.10 + 0.35 \times 0.35 \times 0.40)) \times 12$	$= 19.49 \text{ m}^3$
3). 残 土		$20.96 - 19.49 / 0.9$	$= 0 \text{ m}^3$
4). 基面整正		$0.60 \times 0.60 \times 4 + 0.45 \times 0.45 \times 12$	$= 3.87 \text{ m}^2$
2 二連ブランコ	H=2500	1	$= 1 \text{ 基}$
3 安全柵	二連ブランコ用	1	$= 1 \text{ 組}$
4 マット	W1400×D600×H20	2	$= 2 \text{ 枚}$

單位數量計算書

1基当たり

[illegible]

單位數量計算書

[illegible]